

Meeting
August 20, 2020

Junta
20 de Agosto, 2020



COMITÉ ASESOR DE PADRES LATINOS

LPAC

LATINO PARENT ADVISORY COMMITTEE
MURRIETA VALLEY UNIFIED SCHOOL DISTRICT



What is LPAC?

¿Qué es LPAC?

Who is in LPAC?

¿Quién es parte de LPAC?

PURPOSE FOR THIS MEETING

To inform you about changes in services and supports in the revised LCAP for the 2020-21 school year as a result of the COVID-19 pandemic

EL PROPÓSITO DE ESTA JUNTA

Para informarles sobre los cambios en servicios y apoyo del nuevo plan de LCAP para el año escolar 2020-21 en el Distrito Escolar de Murrieta; debido a la situación de la pandemia COVID-19.

YOUR OPINIONS MATTER TO US

1. Consider which actions-services you support as presented.

2. Also consider which actions-services you would like added or changed.

VALORAMOS SUS COMENTARIOS

1. Considere que medidas o servicios en la presentación apoya usted. También dar sugerencias de como implementar

2. Considere que acciones y servicios les gustaría añadir o cambiar.

LCAP Areas of Focus

- Continuity of Learning
- Mental Health and Social Emotional Well-Being
- Pupil and Family Engagement and Outreach
- School Nutrition
- Increased or Improved Services

Áreas de Enfoque en LCAP

- Continuidad de Aprendizaje
- La salud mental y el bienestar emocional y social
- Alcance y participación familiar y estudiantil
- Plan escolar de nutrición
- Aumento y mejoramiento de los servicios para estudiantes

CONTINUITY OF LEARNING

- Virtual Learning
- In-Person Instruction
- Access to Devices and Connectivity
- Pupil Participation and Progress
- Professional Development
- Staff Roles and Responsibilities
- Supports for Pupils with Unique Needs
- Pupil Learning Loss Mitigation – Strategies and Effectiveness

CONTINUIDAD DE APRENDIZAJE

- Aprendizaje Virtual
- Instrucción de aprendizaje en persona
- Acceso a dispositivos y conectividad
- Participación y el progreso estudiantil
- Desarrollo profesional
- Puestos y responsabilidades del personal
- Apoyo para los estudiantes con necesidades especiales
- Estrategias para la reparar la pérdida de aprendizaje y eficiencia

MENTAL HEALTH AND SOCIAL EMOTIONAL WELL-BEING



- Tiered Outreach and Intervention Supports
- Monitoring of participation and engagement
- Resources and activities to support emotional wellness
- Small group/individual intervention

LA SALUD MENTAL Y EL BIENESTAR EMOCIONAL Y SOCIAL

- Alcance e intervenciones estratificadas.
- Apoyo y monitoreo del involucramiento y participación estudiantil
- Recursos y actividades para el apoyo de salud emocional
- Intervención individual o en grupos pequeños


PUPIL AND FAMILY ENGAGEMENT AND OUTREACH

- Tiered Supports specific to Attendance & Reengagement
- Removing barriers to participation
- Family meetings and linking families to resources

ALCANCE Y PARTICIPACIÓN FAMILIAR Y ESTUDIANTIL

- Apoyo estratificado enfocados en asistencia y reintegración
- Reducción de barreras a la participación
- Citas familiares para dirigir el enlace de recursos dentro y fuera del distrito escolar



A photograph of a school lunch tray held by a person's hands. The tray contains a carton of Velda chocolate lowfat milk, a container of mixed vegetables (carrots and peas), a container of corn, a sandwich, and a drink. The text "SCHOOL NUTRITION" and "NUTRICIÓN ESCOLAR" is overlaid on the image.

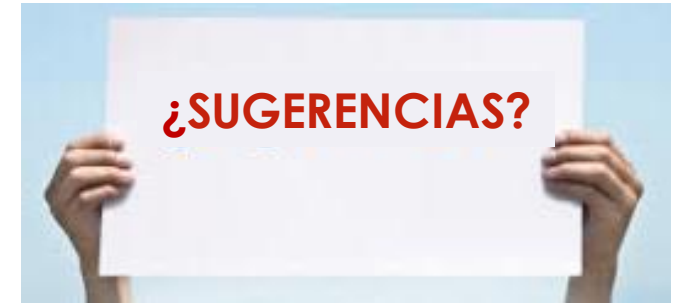
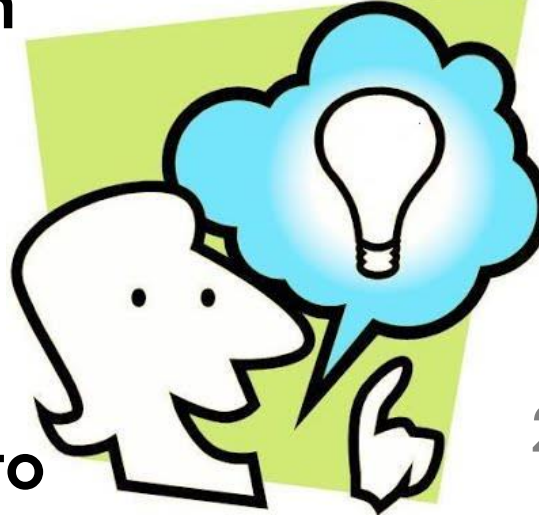
SCHOOL NUTRITION

NUTRICIÓN ESCOLAR



1. What are the actions/services in the plan that you support? Please provide suggestions for implementation

2. What are some actions/services you would like us to consider adding to the plan?



1. *¿Cuáles de las acciones o servicios presentados en el plan apoyan? Favor de dar sugerencias de como implementar.*

2. *¿Cuáles acciones o servicios les gustaría incluir en el plan?*

merci dankon dhanyavadagalu lack obrii sobodi danke
merce dhanyavadagalu lack obrii sobodi danke
gracies iaafetai lava xixie teşekkür ederim sulpay kam sah hamnida dankie diolch
kia ora sagolun taiku sukriya hvala gracias thank you
murakoze arigato enkosi hchakkeram dziekuje vinaka obriigada kitos
chakrane koszonom terima kasih bayarlalaa matondo dekuji asante grazzi gratias ago
ngiyabonqa hchakkeram dziekuje bayarlalaa matondo dekuji asante grazzi gratias ago
wela'in spas rahmat aciu